

## CE ÎNSEAMNĂ CERINȚE EDUCAȚIONALE SPECIALE?

Cerințele educaționale speciale se referă la nevoile copilului, care necesită o educație adaptată, fie din cauza unei dizabilități, fie a unei dificultăți de învățare. Aceasta înseamnă că copilul necesită un mediu adaptat la nevoile sale și intervenții specifice, cum ar fi programele de recuperare sau reabilitare.

### Cerințele educaționale speciale sunt:

- Tulburări emoționale (afective) și de comportament;
- Tulburări de limbaj;
- Dificultăți de învățare;
- Întârzieri/dizabilitate mintală/dificultăți severe de învățare;
- Dizabilități fizice/neuromotorii;
- Dizabilități de văz;
- Dizabilități de auz.

## CE ÎNSEAMNĂ DIZABILITATE?

**Dizabilitatea** include deficiențe, limitări sau restricții din punct de vedere a stării de sănătate (fizice, mintale, intelectuale sau senzoriale) în realizarea activităților cotidiene, interacțiunii cu semenii.

Acest material a fost elaborat în cadrul Proiectului „Capacitatea și consolidarea sistemului privind asigurarea cu tehnologii asistive pentru copii cu cerințe educaționale speciale și/sau cu dizabilități”, implementat de UNICEF, în parteneriat cu I.P. Keystone Moldova în cadrul programului UNPRPD.

## CINE STABILEȘTE CERINȚELE EDUCAȚIONALE SPECIALE ALE COPILULUI?

**Centrul Republican de Asistență Psihopedagogică prin structurile sale teritoriale de asistență:**

- **constată cerințele educaționale speciale** ale copiilor/elevilor, făcând mențiunea respectivă în raportul de evaluare;
- **recomandă forma de incluziune a** copiilor/elevilor cu cerințe educaționale speciale (totală, parțială, ocazională), precum și de organizare a instruirii individuale a copiilor la domiciliu dacă este cazul;
- **formulează recomandări** privind intervențiile și serviciile de suport necesare pentru abordarea cerințelor educaționale speciale constatate și pentru asigurarea accesului la educație al copiilor/elevilor.

## CINE STABILEȘTE DIZABILITATEA COPILULUI?

**Consiliul Național de Determinare a Dizabilității și Capacității de Muncă:**

- **determină gradul de dizabilitate** (sever, accentuat și mediu) și capacitatea de muncă a persoanei;
- **întocmește Programul individual de reabilitare și incluziune socială;**
- **întocmește și eliberează certificatul privind gradul de dizabilitate.**

# PLIANT DE INFORMARE



pentru

## PĂRINȚII

**copiilor cu cerințe educaționale speciale și/sau cu dizabilități**



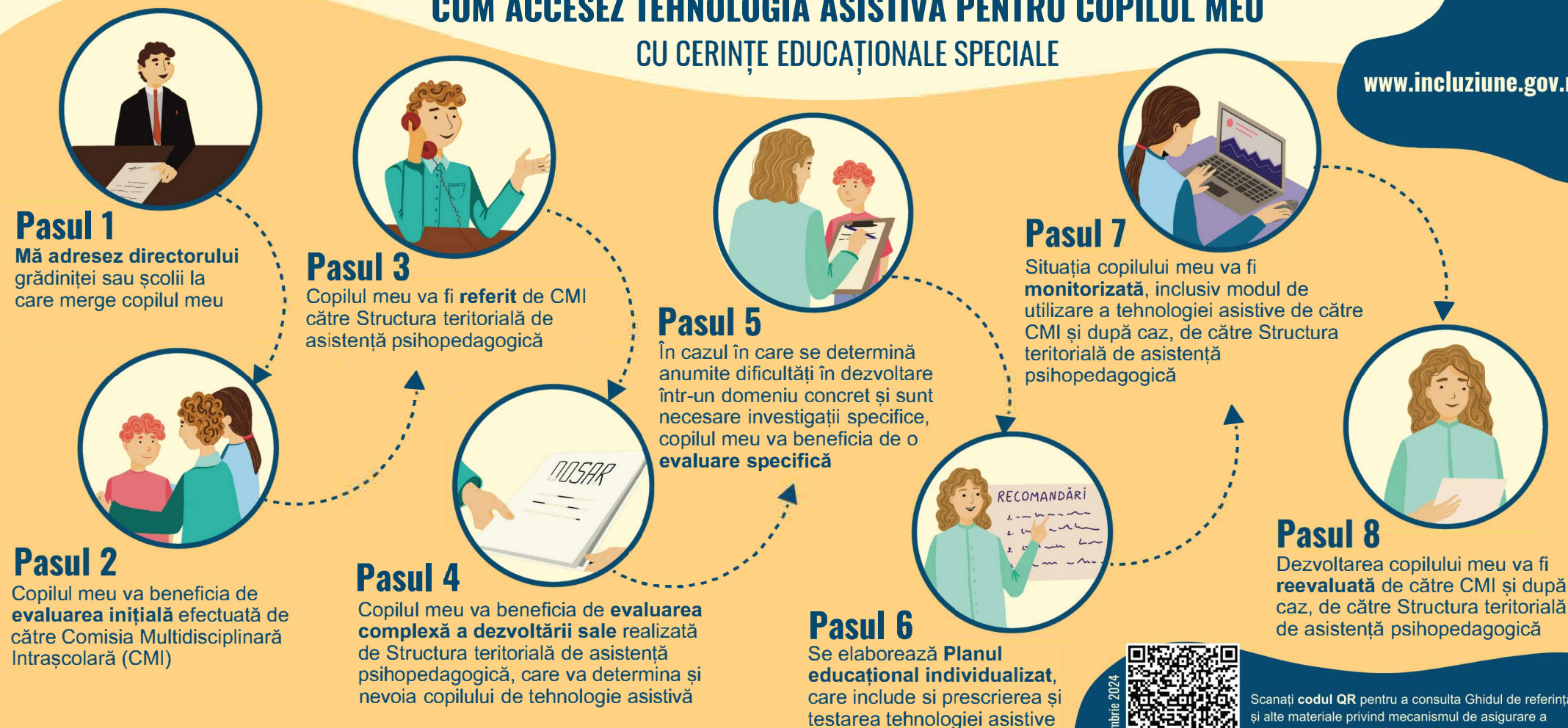
## CE ESTE TEHNOLOGIA ASISTIVĂ?

**Tehnologia asistivă** include orice obiect, articol de echipament, serviciu sau sistem de produse, inclusiv software, care se utilizează pentru a mări, a menține, a înlocui sau a îmbunătăți capacitățile funcționale ale persoanelor cu dizabilități ori pentru reducerea și compensarea unor deficiențe, limitări de activitate sau restricții de participare.

## CARE SUNT BENEFICIILE TEHNOLOGIEI ASISTIVE?

- Utilizarea tehnologiei asistive are următoarele beneficii pentru copilul cu cerințe educaționale speciale și/sau cu dizabilități:
  - ✓ dezvoltă/susține independența copilului;
  - ✓ sporesc eficiența învățării și încrederea în forțele proprii;
  - ✓ sprijină și facilitează învățarea;
- ✓ permit copiilor cu probleme în comunicare să depășească barierele și să comunice;
- ✓ stimulează creativitatea;
- ✓ cresc motivarea copiilor pentru învățare, comunicare și participare;
- ✓ sporesc șansele pentru socializarea și incluziunea copiilor.

## CUM ACCESEZ TEHNOLOGIA ASISTIVĂ PENTRU COPILUL MEU CU CERINȚE EDUCAȚIONALE SPECIALE



[www.incluziune.gov.md](http://www.incluziune.gov.md)

Septembrie 2024



Scanați **codul QR** pentru a consulta Ghidul de referință și alte materiale privind mecanismul de asigurare a copiilor cu cerințe educaționale speciale și/sau cu dizabilități cu tehnologii asistive.